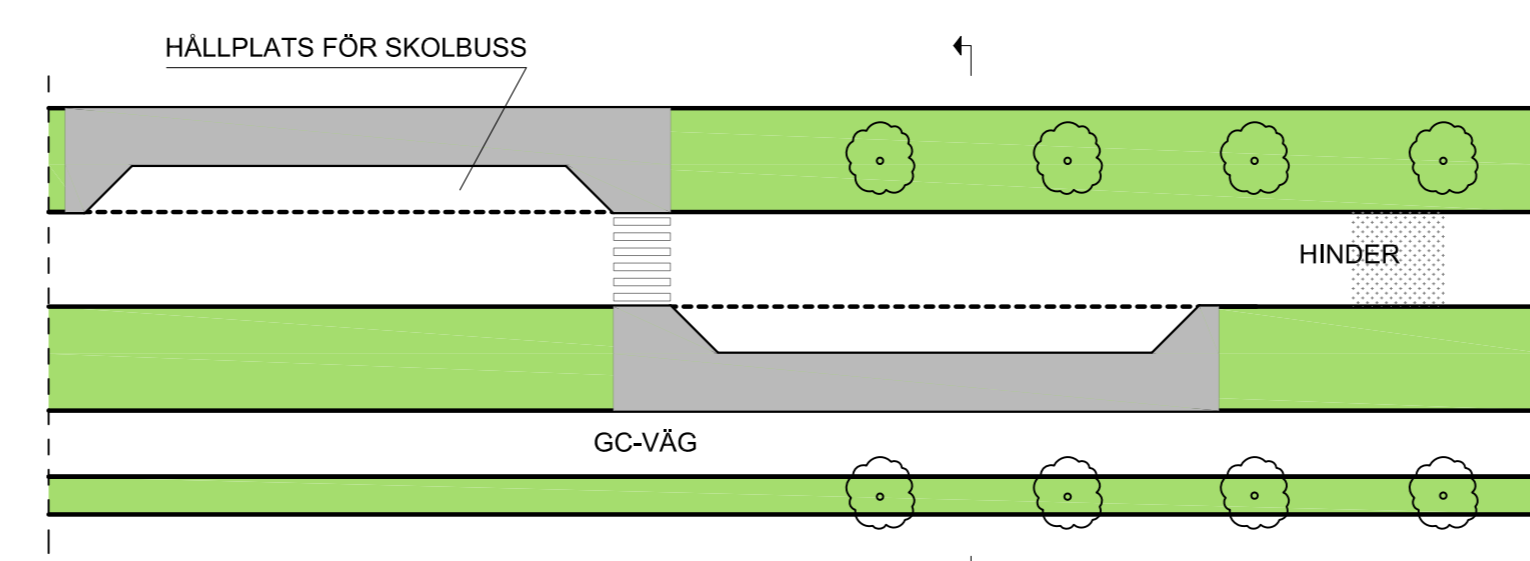
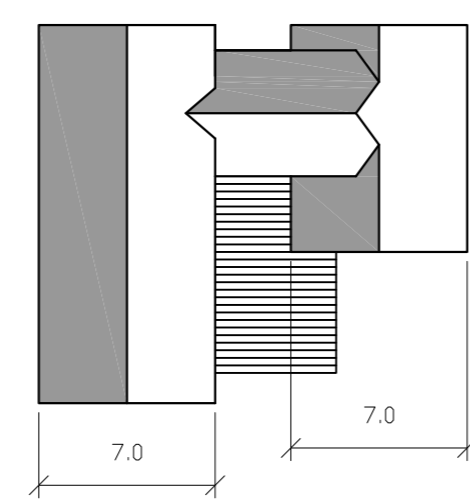
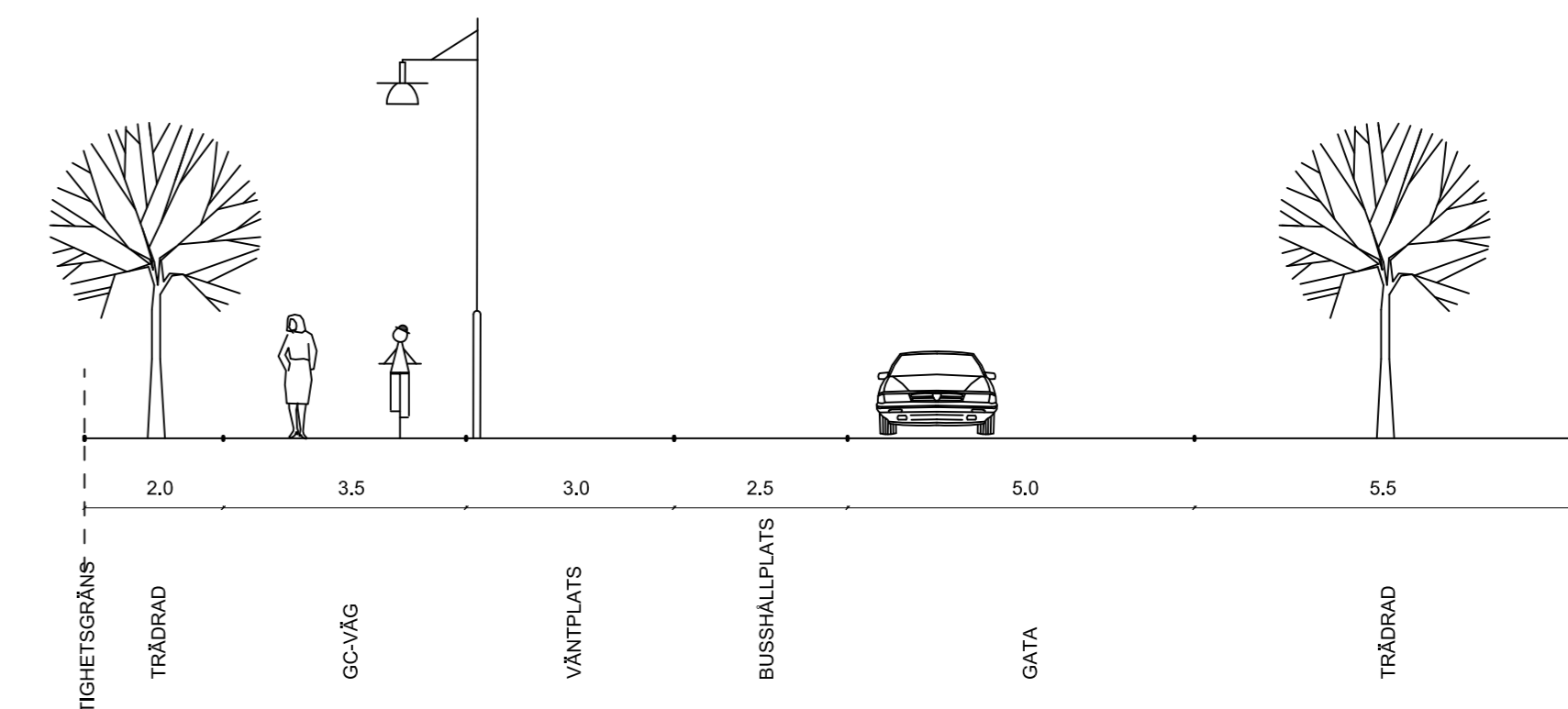


ILLUSTRERAR BULLERPLAN VID DE FASTIGHETER DÄR SA KRÄVS - SE BESKRIVNING



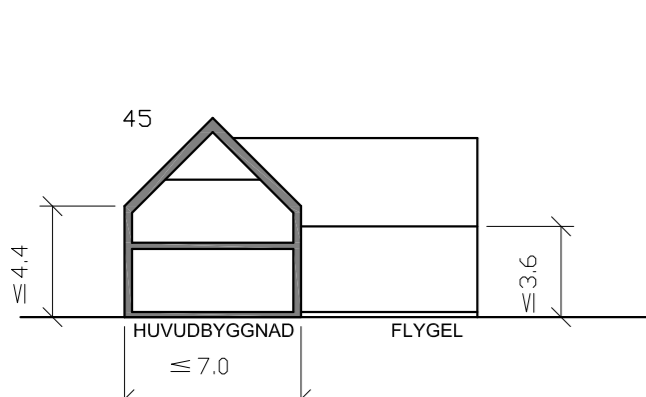
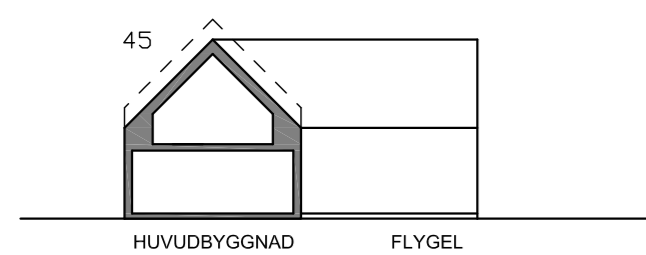
SKALA 1:500

ILLUSTRATION ÖVER FÄRHINDER OCH SKOLBUSHÄLLPLATSER SOM LIGGER UTANFÖR PLANOMRÅDET. MEN INOM EXPLOATERINGSOMRÅDET.

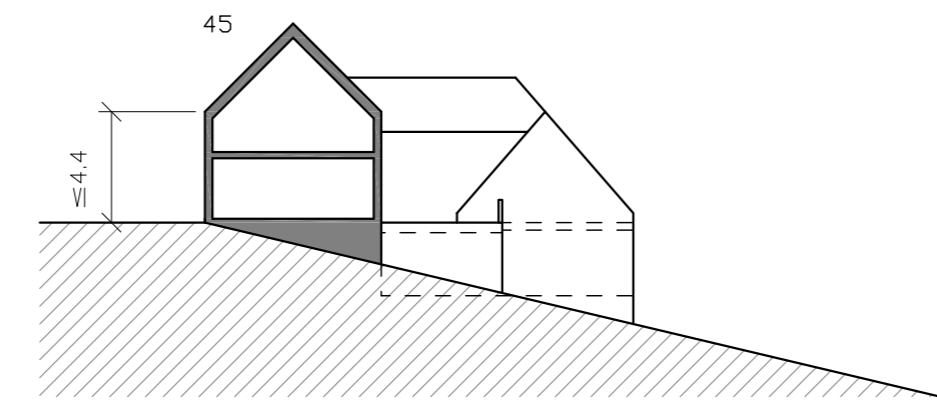
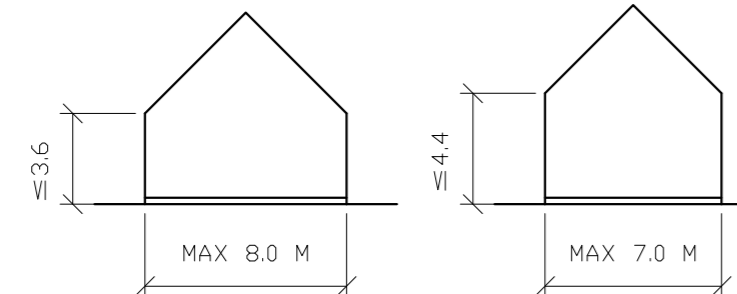


SKALA 1:200

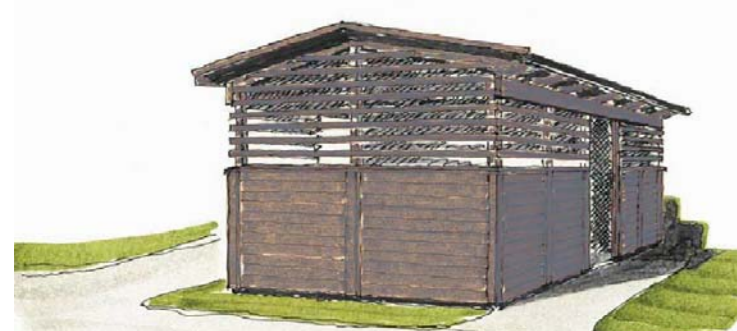
- GEMENSAMHETSANLÄGGNING
- GC-BANA
- LOKALGATA
- GRÖNYTA
- NY BYGGNAD
- NYTT TRAD
- FÖRESLAGEN HÖJKURVA



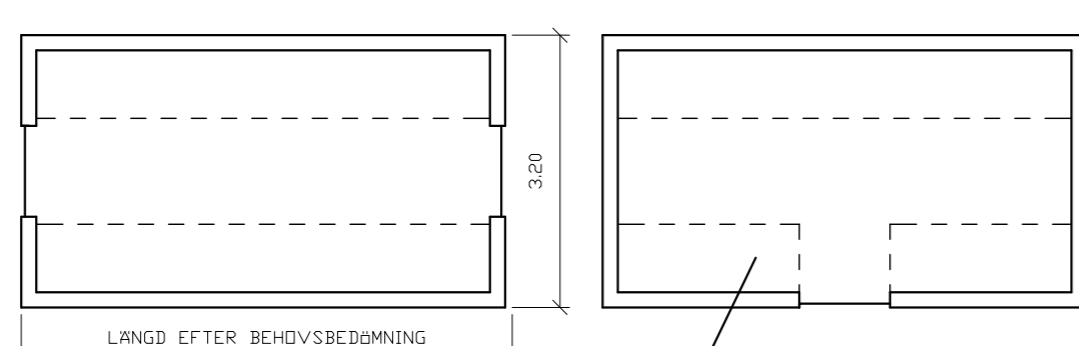
HUS OCH VOLYMSTUDIE FÖR PLAN YTA



HUS OCH VOLYMPRINCIP FÖR HUS I SLUTNING



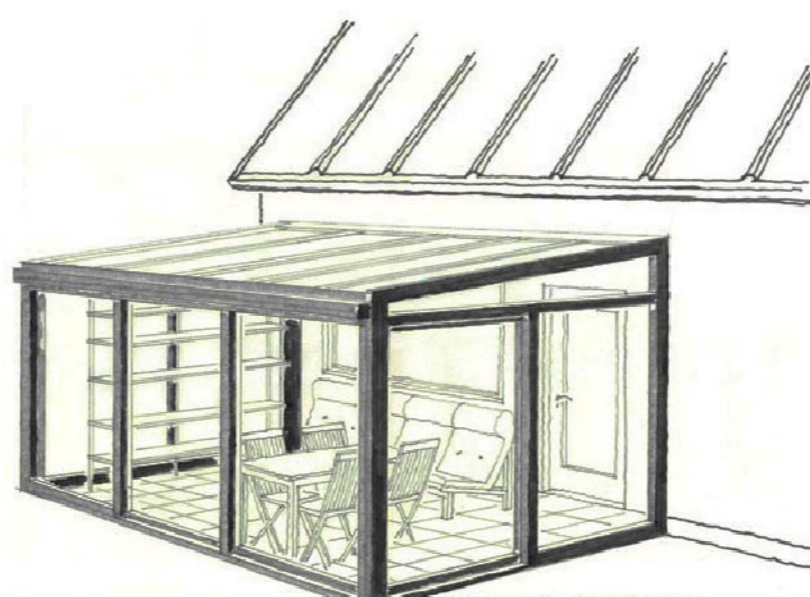
EXEMPEL PÅ MILJÖHUSUTFORMNING



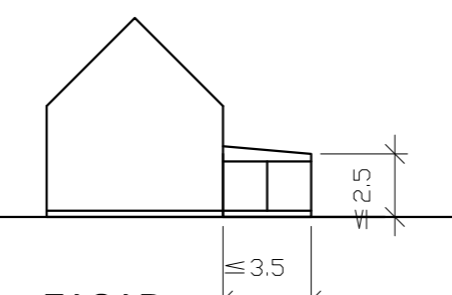
PRINCIP PLANER MILJÖHUS

INGLASAT UTERUM

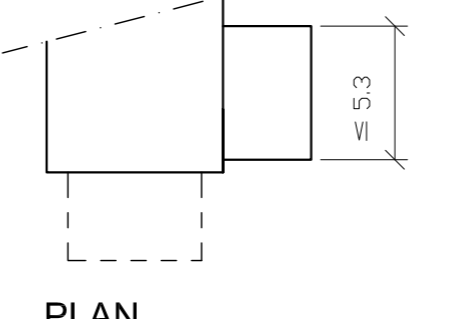
Bostadshus får utan bygglov kompletteras med inglasat uterum, under förutsättning att utifrån och utbredning följer planbestämmelserna och illustrationen. Avsikten med bestämmelsen är att skydda den arkitektur som detaljplanen föreskriver, dvs en bestämd bebyggelsekaraktär ska bevaras och får inte försväckas. De inglasade uterummen ska utföras maximalt transparenta för att bostadshusets färg och form ska förbli synligt. Detta möjliggörs om illustrationen följs där glasytor maximeras och stommen minimeras. Stommen skall utföras i metallprofiler i svart kulör, svartlaserat trä eller i sibirisk lärk.



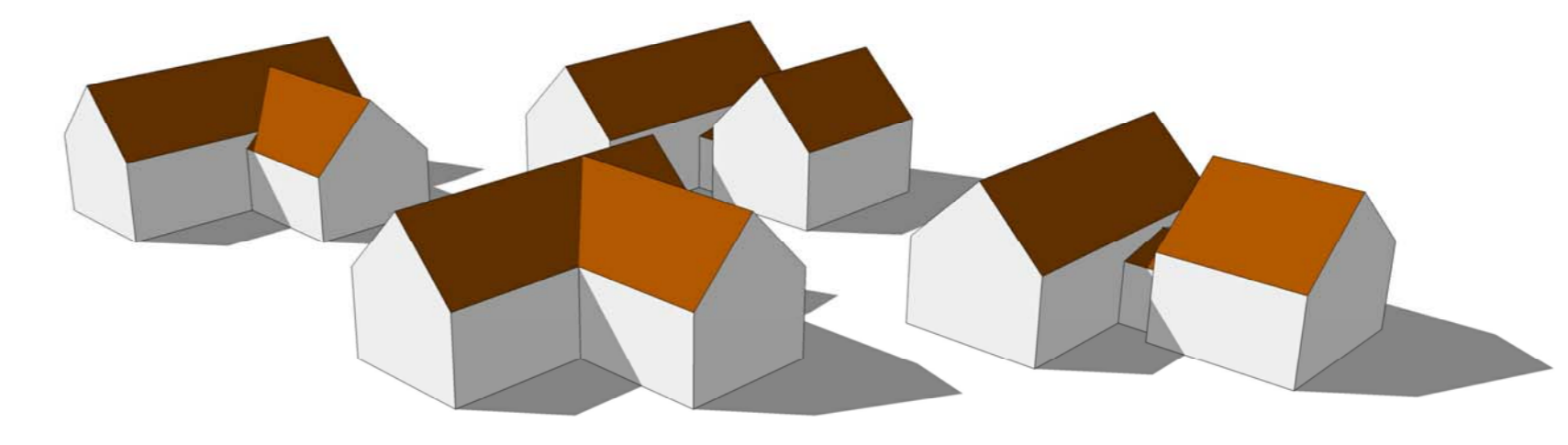
PERSPEKTIV INGLASAT UTERUM



FASAD



PLAN



ANTAGANDEHANDLING

Illustrationsplan
Detailplan för del av Svedala Borringskloster 1:56 m fl
"Hindstorp", Svedala kommun, Skåne län

UPPRITAD 2014-03-06 REVIDERAD ANTAGEN SKALA 1:2000 AI

Pia Transe Pedersen Stadsarkitekt Dnr 06.256